

**Адаптація здобувачів освіти
10-х класів НВК №9**

**Психолого-педагогічний
консиліум
2022-2023н.р.**

Мета консиліуму :

- обговорити результати психолого-педагогічної діагностики учнів 10-х класів щодо адаптації, проаналізувати роботу, проведenu класним керівником, психологом, соціальним педагогом та вчителями-предметниками, визначити ефективність організації адаптаційного періоду в школі, виробити рекомендації вчителям-предметникам, що працюють у цих класах щодо організації роботи з десятикласниками та спільну програму дій в цих класних колективах.

Підготовка до консилиуму

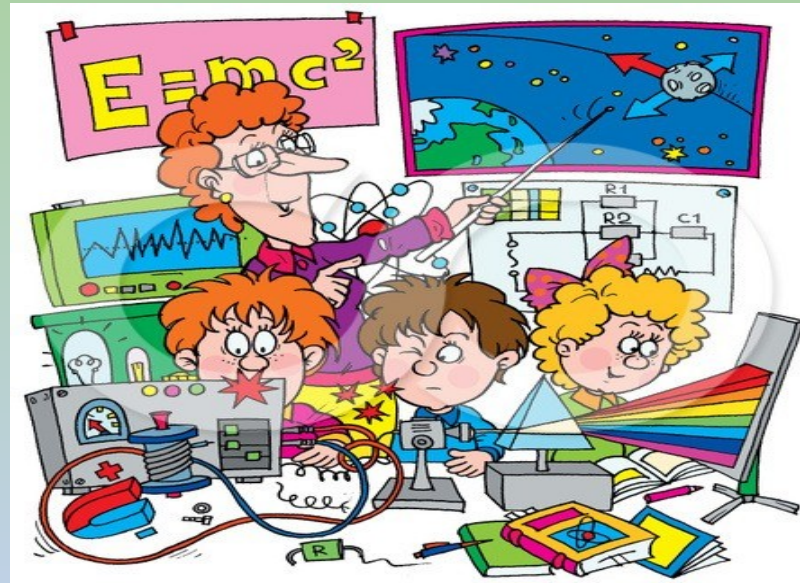
1. Відвідування адміністрацією уроків в 10-х класах.
2. Проведення психологом школи діагностичного обстеження.
3. Проведення соціальним педагогом соціально-педагогічної характеристика учнів.
4. Складання класними керівниками характеристики класу.
5. Опитування вчителів-предметників.

План проведення

1. Актуальність проблеми адаптації учнів 10 класу щодо навчання в старшій школі (*Заступник директора школи з НВР А.Парфенюк*).
3. Виступи класних керівників з характеристикою класу. (*Поліщук Е.Ц., Кандалюк Є.П.*)
4. Аналітичний звіт щодо проведеного діагностичного обстеження (*психолог Новікова О.А.*).
5. «Соціально-педагогічна характеристика учнів» (соціальний педагог *Загороднікова К.В.*)
6. Виступ медичної сестри *Клімової Л.Ю.*
7. Методичний висновок (*Парфенюк А.В.*).
8. Прийняття рішення психолого-педагогічного консилиуму

**Гаслом роботи є слова
В. Сухомлинського:**

«Потрібно знати дитину, знати її силу і слабкості, розуміти її думки, переживання, бережно доторкнутися до її серця».



Вправа «Мозковий штурм»

Адаптація – це пристосування людини до нової системи соціальних умов, нових відносин, вимог, видів діяльності, режиму праці, і відпочинку.

Завдання: підібрати слова асоціації до слова адаптація

Проблемні запитання до вчителів

- Яке загальне враження склалося у вас про цей клас: про його поведінку, ставлення до навчання, вчителів, про взаємини між учнями?
- У чому полягають основні труднощі в роботі з цим класом?
- Чи подібний цей клас на інші класи, минулих випусків?
- Що вам видається найдоцільнішим для подолання труднощів?
- Назвіть позитивні сторони цього класу. Які шляхи видаються вам найдоцільнішими для зміцнення та розвитку позитивних сторін?

Робота у групах



I група вибрати ознаки дезадаптації у старшокласників

II група вибрати причини дезадаптації у старшокласників

Вимоги профільного навчання до особистості учня

Навантаження на
нервову систему

Дискомфорт із-за
невизначеності
уявлень про ...

Виникнення
внутрішнього
напруження

ДЕЗАДАПТАЦІЯ



Активізується і
інтенсифікується навчальна
діяльність

Збільшення інтелектуального
напруження

Підвищення рівня
саморегуляції та
самостійності

Потреба у прийманні
інтелектуальних та
особистісних рішень

Успішність адаптації безпосередньо пов'язана з характером професійних намірів: успішніше адаптуються ті, у кого профіль навчання збігається з професійними намірами.

Особливості адаптації 10-х класів, які можна виділити як завдання адаптаційного періоду:

- 1. Соціально-психологічна адаптація до нового класного колективу і встановлення задовольняючого соціального статусу в групі однолітків.**
- 2. Адаптація до нових вчителів і встановлення з ними ділової співпраці, заснованої на взаєморозумінні і взаємоповазі.**
- 3. Адаптація до нової учбової ситуації і формування індивідуального стилю учбової діяльності.**

Виявлення «психологічно неблагополучних» школярів є основним завданням діагностичного мінімуму в паралелі 10-х класів.

**Прийняття рішення
психолого-педагогічного
консиліуму**